

## 道の駅「そらっと牧之原」の進捗状況について

### ○建築工事進捗状況について

- ・地域振興施設（飲食棟、農産物直売所棟） 76%（1月末時点）
- ・休憩施設（トイレ・休憩棟） 51%（1月末時点）

鉄骨、屋根工事がほぼ完了し、現在機械・電気設備、内装工事に着手しております。

地域振興施設については、2月末までにほぼ完了し、残る休憩施設については4月初旬までに完成する見込みとなっております。

建築工事が完了後、本格的に外構工事に着手し、6月末までにすべての工事が完了する見込みとなっております。

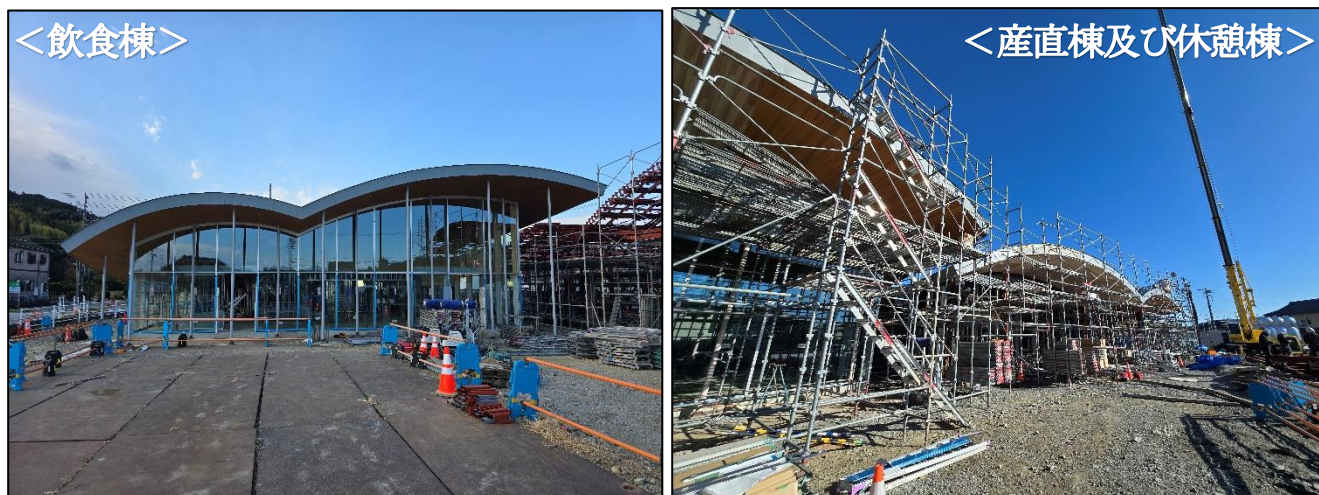
### ○今後のスケジュール

2月	3月	4月	5月	6月	7月
地域振興施設 完成	休憩施設 完成	構造物築造	路盤工	舗装工・完成	開駅(中旬頃)

### ○地域との連携について

地元である坂部区と指定管理候補者の間で、区の行事との連携や協力について、協議を開始したところです。

### ○建築工事の状況



### ○道の駅「そらっと牧之原」登録について

令和7年1月31日付けにて、国土交通省より新たに9駅が道の駅として登録され、本施設についても、正式に道の駅として登録されました。

詳細については、別紙国土交通省プレスリリースをご確認ください。

